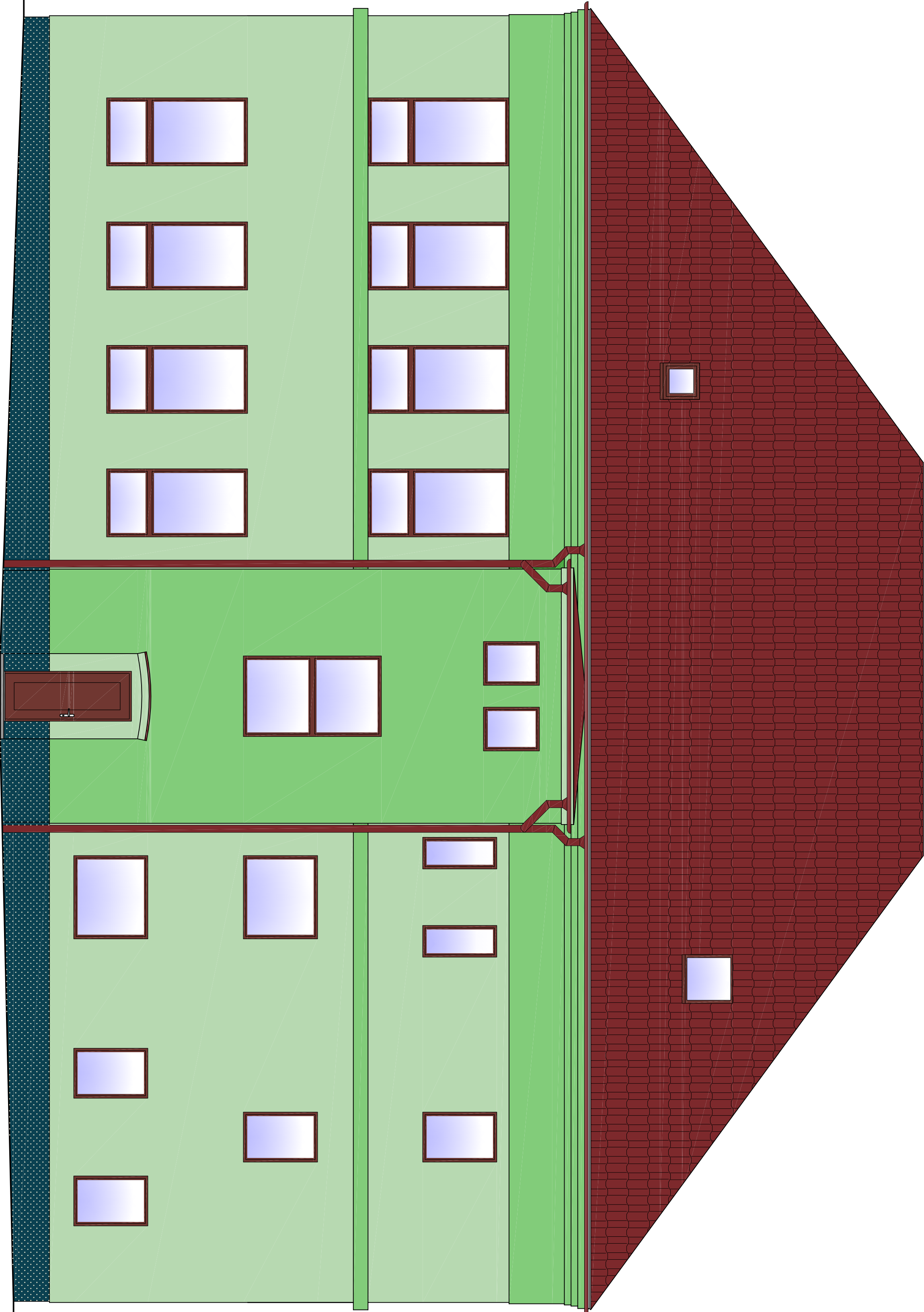
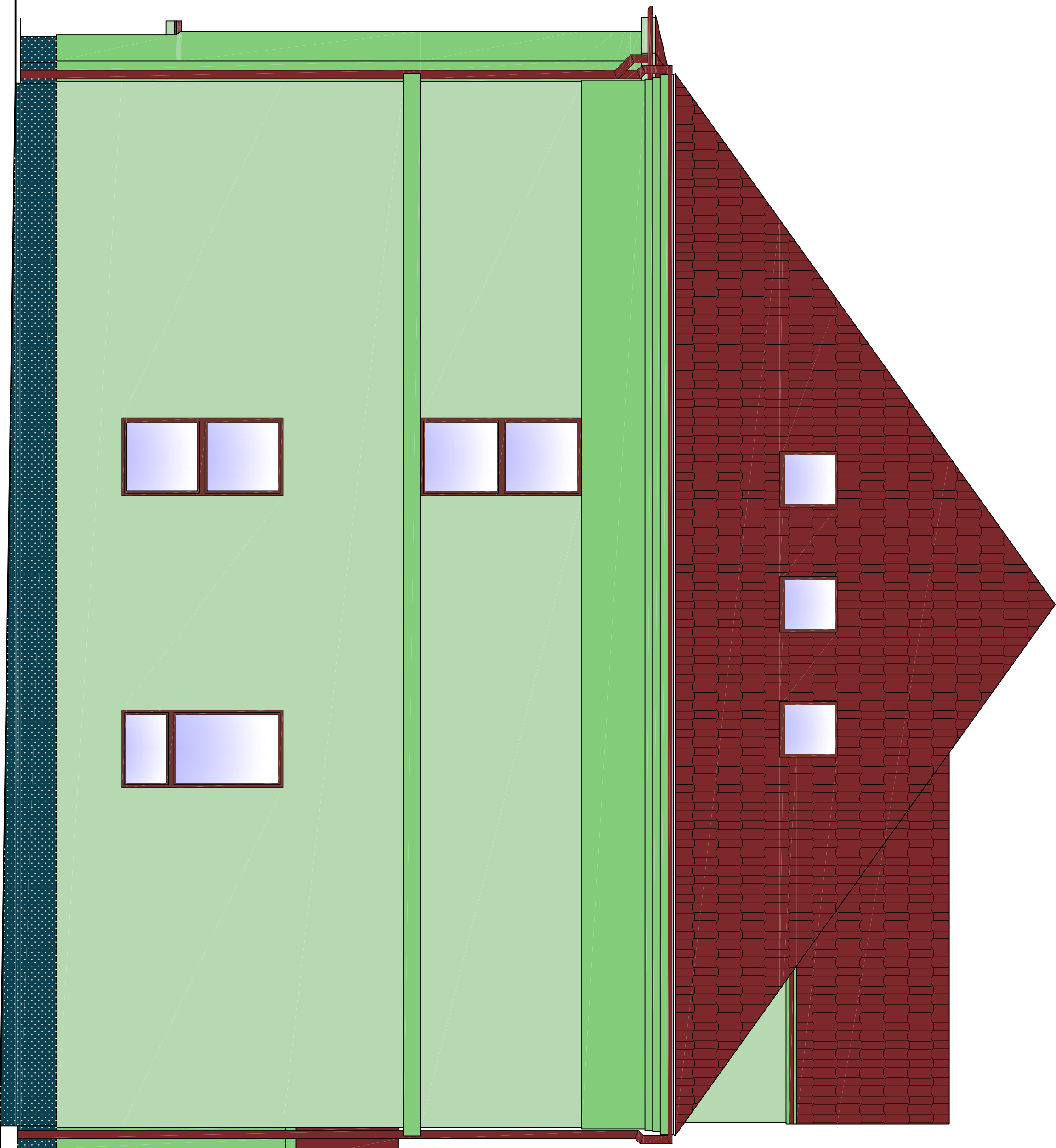


POHLED ZÁPADNÍ

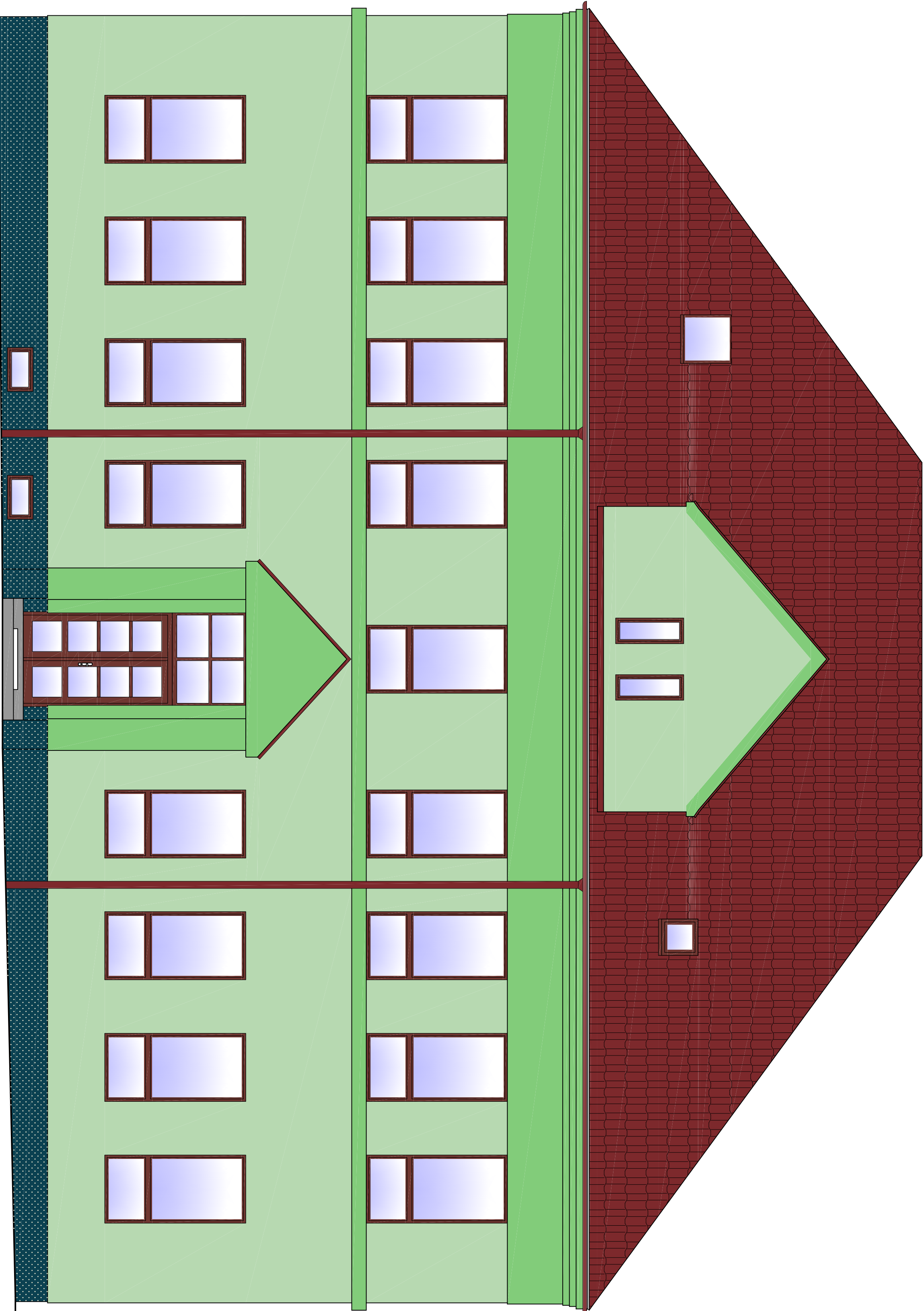


POHLED JIŽNÍ

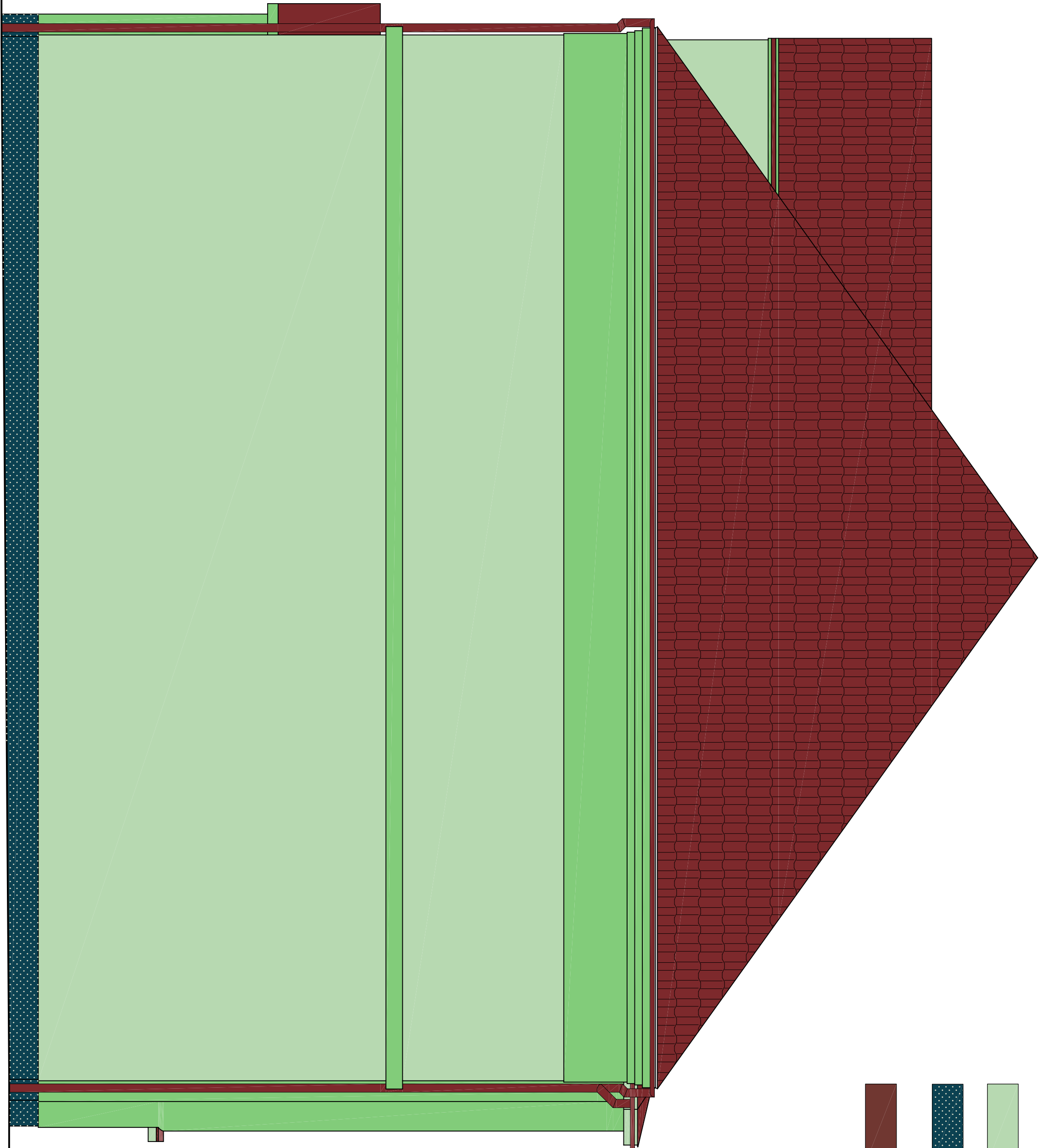


POHLEDY - BAREVNÉ ŘEŠENÍ

POHLED VÝCHODNÍ



POHLED SEVERNÍ



LEGENDA PLOCH

- SILKONOVÁ PROBÁVENÁ OMÍTKA, TOČENÁ 2,0 mm, (VZORNIK caparol ozn. pinte 110)
- SILKONOVÁ PROBÁVENÁ OMÍTKA, TOČENÁ 2,0 mm, (VZORNIK caparol ozn. jade 115)
- SOKL - MOZAIKOVÁ OMÍTKA II, 2,0mm (saunni ozn. MS22)
- OKNA, DVEŘE, (např. VOKRA - imitace dřeva - dřev)
- KLEMPŘÍŠKÉ PRVKY - (propustovaný plech (tiněd) - co nejbližší odstín ke stávajícímu oplechování)
- ŽALUZIE - ral 7016 (antracitová)

Výpracoval:		Zodpovědný projektant:		Hlavní inženýr projektu:	
ING. Antonín NADVOŘNÍK		ING. Jaroslav DVOŘÁK		ING. Jaroslav DVOŘÁK	
Místo stavby: Richarda Kloudy 1134/4, 568 02 Světlav		Sídlo st. a. r. o.		SINC s. r. o.	
Investor: Pardubický kraj, Komenského náměstí 126, 532 11 Pardubice		+420 775 124 685		IČ: 288 14 878	
Aco: Realizace úspor energie – SOU Světlav, objekt Kloudy		Formát: 6 A4		Paré:	
		Datum: 12/2020			
		Stupeň: DSJ			
		Zak. č.: 201005			
		Měřítko: 1:100			
Objekt: SO 01 ZATEPLENÍ BUDOVY SKOLY		Č.v.			
Výkres: D.1.1 ARCHITEKTONICKO-STAVEBNÍ ŘEŠENÍ		POHLEDY - BAREVNÉ ŘEŠENÍ		D.1.1.19	